

Dirección Económico-Financiera
División de Compras

ASUNTO: PETICION DE OFERTA AL CONCURSO INDICADO.

MUY SRES. NUESTROS: PRECISANDO ADQUIRIR LOS MATERIALES QUE A CONTINUACION SE DETALLAN, LES ROGAMOS SE SIRVAN COMUNICARNOS ANTES DE LAS DOCE HORAS DEL DIA 07/09/07, SUS MEJORES PRECIOS NETOS, MATERIAL PUESTO EN NUESTROS ALMACENES, POR CUENTA Y RIESGO DEL VENDEDOR, FRANCO DE PORTES Y EMBALAJES, NO ADMITIEN- DOSE NINGUN AUMENTO AL ADJUDICATARIO UNA VEZ RESUELTO EL CITADO CONCURSO.

LAS CONTESTACIONES (SIN ENMIENDA NI RASPADURA), EN SOBRE CERRADO Y LACRADO, SERAN DIRIGIDAS A:

EMPRESA MUNICIPAL DE TRANSPORTES DE MADRID, S.A.
SECRETARIA GENERAL.
CERRO DE LA PLATA, 4
28007 MADRID.
CONTESTACION A LA PROPUESTA DE OFERTA NUM. _____

EN LA CUBIERTA DEL SOBRE QUE CONTENGA LA OFERTA SE CONSIGNARA EL NOMBRE O RAZON SOCIAL DEL OFERENTE.

LA PRESENTE PETICION DE OFERTA QUEDARA SIN EFECTO SI NO ES CONTESTADA DENTRO DEL PLAZO Y FORMA INDICADOS.

EL HECHO DE OFERTAR LLEVA IMPLICITO LA ACEPTACION SIN RESER- VAS DE TODAS LAS CONDICIONES QUE SE EXPRESAN EN ESTA CONSULTA.

EN ESPERA DE SUS NOTICIAS, LES SALUDA ATENTAMENTE.

EL JEFE DE DIVISION



LISTADO DE TRABAJOS A REALIZAR PARA LA FORMACIÓN DE NUEVOS DESPACHOS.

PLANTA BAJA:

1. Cerramiento acristalado en zona de entrada a oficina de atención al público, conformado por puerta abatible (dejando 1.00 m como mínimo de paso libre) y montante fijo hasta techo actual.
2. Cerramiento en la parte superior (encima de entrada al edificio) desde el suelo metálico de la entreplanta hasta techo actual, encuentro laterales con patio de cristal actual y pared de hormigón. Presupuestar la retirada de la barandilla actual en esta zona y también estudiar y presupuestar la instalación del nuevo cerramiento sin quitar la barandilla actual.

PLANTA PRIMERA:

1. Desmontaje de los tres despachos de mampara de cristal de la zona sur para formar los siguientes despachos:
 - a. Los dos despachos de dimensiones 3,60x3,90 m, junto a los despachos actuales de la 2ª planta, núcleo norte.
 - b. Primer despacho de dimensiones similares al actual del núcleo sur y parte del siguiente, faltando el siguiente material para la formación de este último despacho:
 - i. FRONTAL: 1 módulo de puerta, 1 módulo de cristal de 1,20 m y un módulo de cristal de 0,60 m.
 - ii. LATERAL: 1 módulo de cristal de 1,20 m y 1 módulo de 0,30 m.
2. Nuevo sala de reuniones con mampara de cristal y módulo de puerta de madera, imitando la actual junto a despacho actual de jefe de asesoría jurídica.
3. Suministro y montaje de los tres despachos desmontados de mamparas de cristal para ser reubicados en 2ª planta, de mampara de madera similar a la actual en dimensiones y distribución, con un alto aislante acústico.

PLANTA SEGUNDA:

1. Formación de dos despachos nuevos junto a los actuales del núcleo norte, con los materiales de las mamparas de cristal de la 1ª planta, según se ha descrito en el apartado anterior.
2. Formación de dos despachos nuevos junto a los actuales del núcleo sur, con los materiales de las mamparas de cristal de la 1ª planta y material suministrado nuevo, según se ha descrito en el apartado anterior.

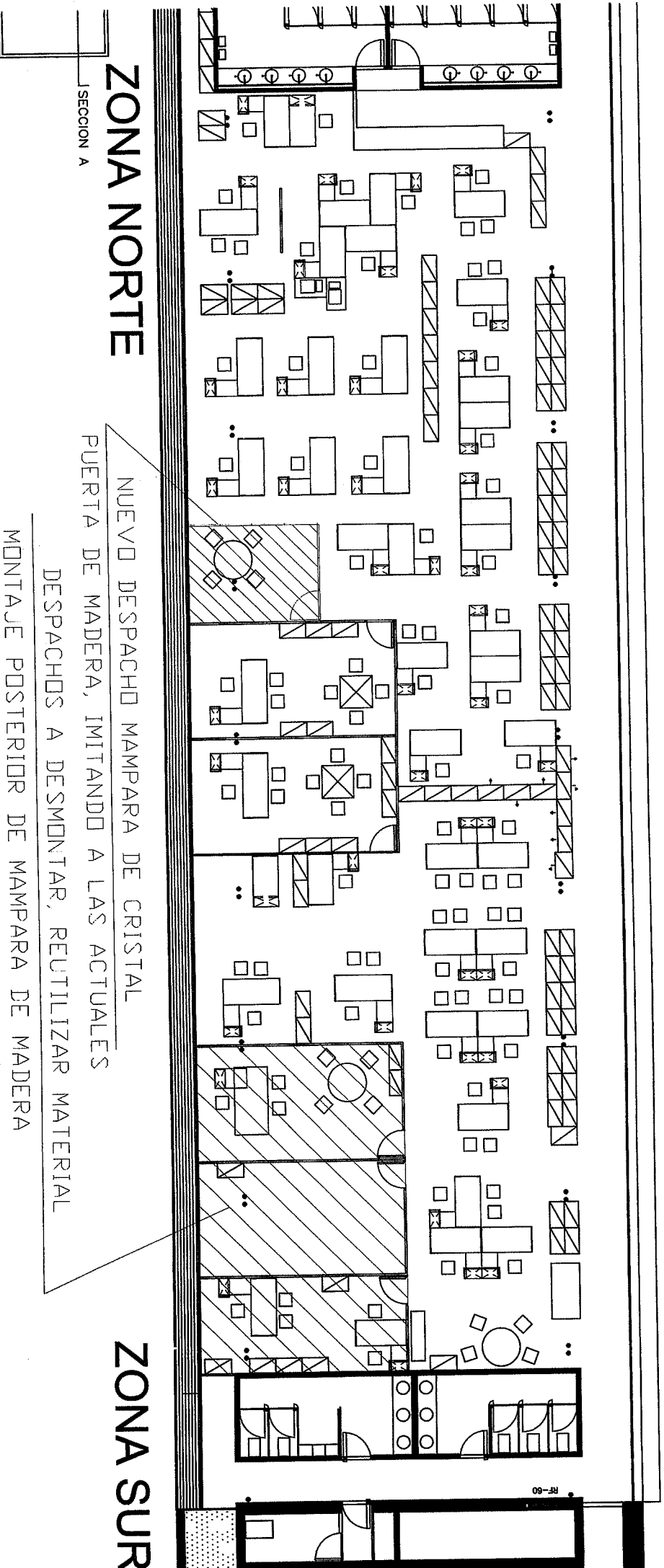
PLANTA CUARTA:

1. Nuevo despacho de mampara de madera natural, igual a los actuales, junto a despachos de Dirección, totalmente nuevo.

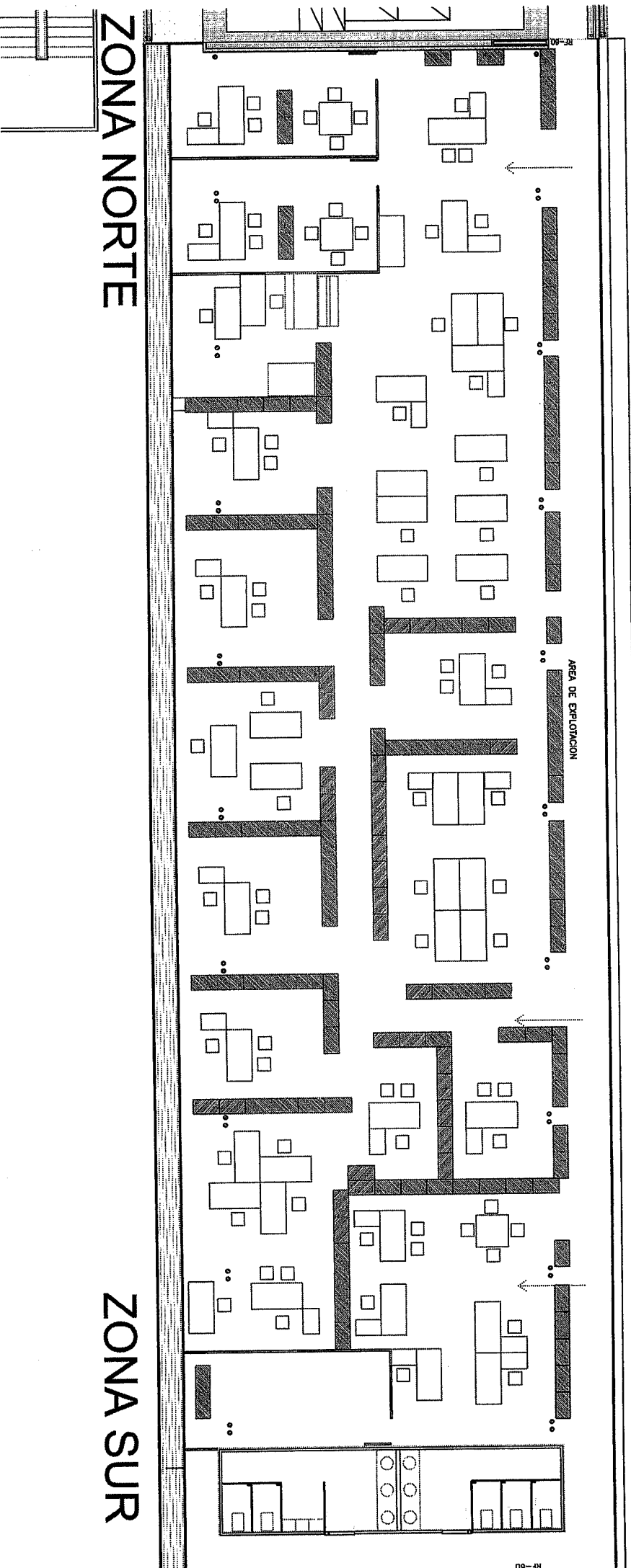
NOTA: Todos los trabajos incluyen todo tipo de remates, trabajos de cerrajería, barreras fónicas desde falso techo hasta forjado superior, adecuación de falsos techos, y en general todos los trabajos y remates que se pudieran derivar de los trabajos que nos ocupan, quedan excluidos la adecuación de las diferentes instalaciones de los nuevos despachos.

Los presupuestos deberán diferenciar perfectamente cada unidad de trabajo a la que la firma está ofertando, y los trabajos que incluyen en cada caso, también debe reflejarse en la oferta el plazo de suministro de material y disponibilidad de personal para realizar los diferentes trabajos.

1ª PLANTA



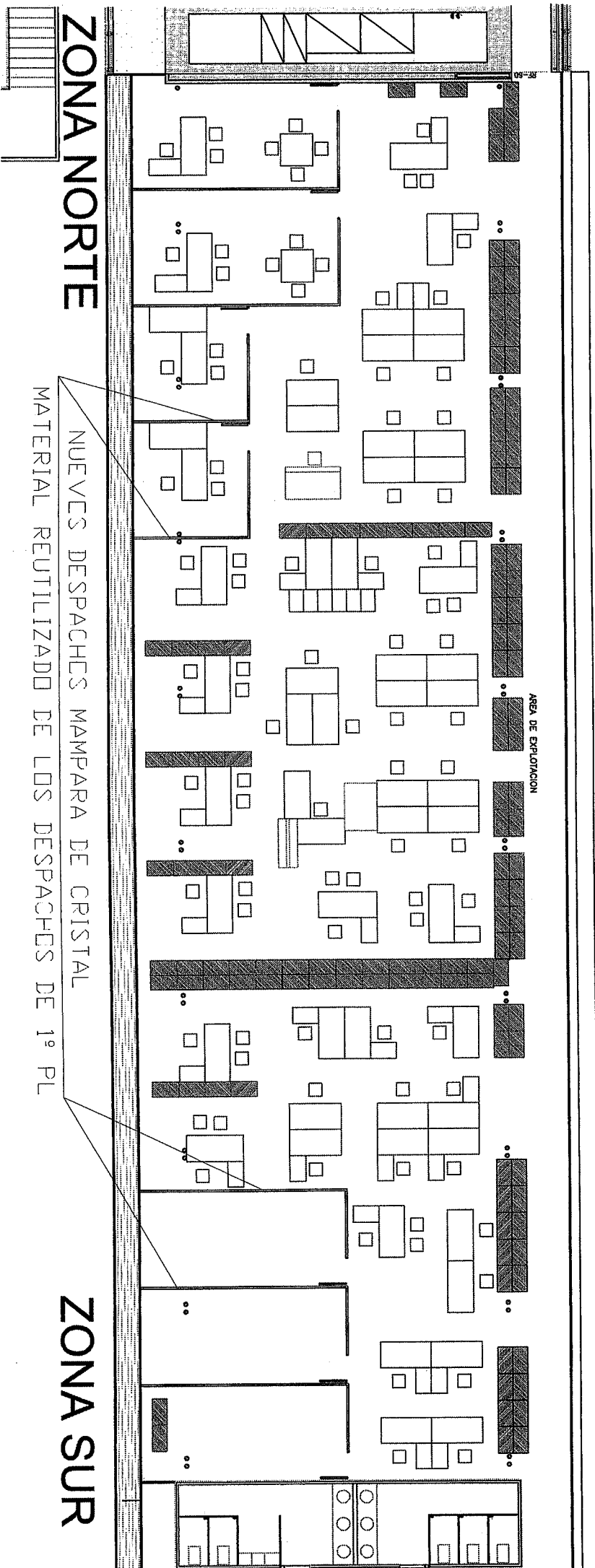
2ª PLANTA. ESTADO ACTUAL



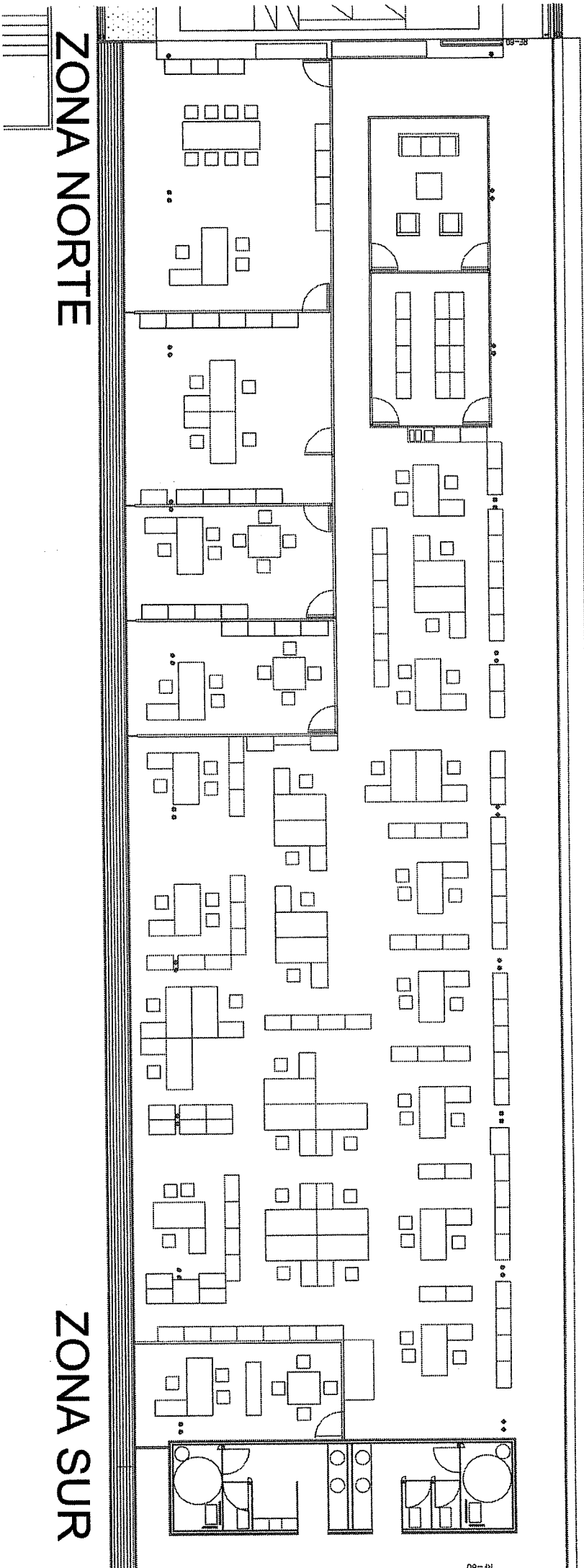
ZONA NORTE

ZONA SUR

2ª PLANTA. ESTADO REFORMADO



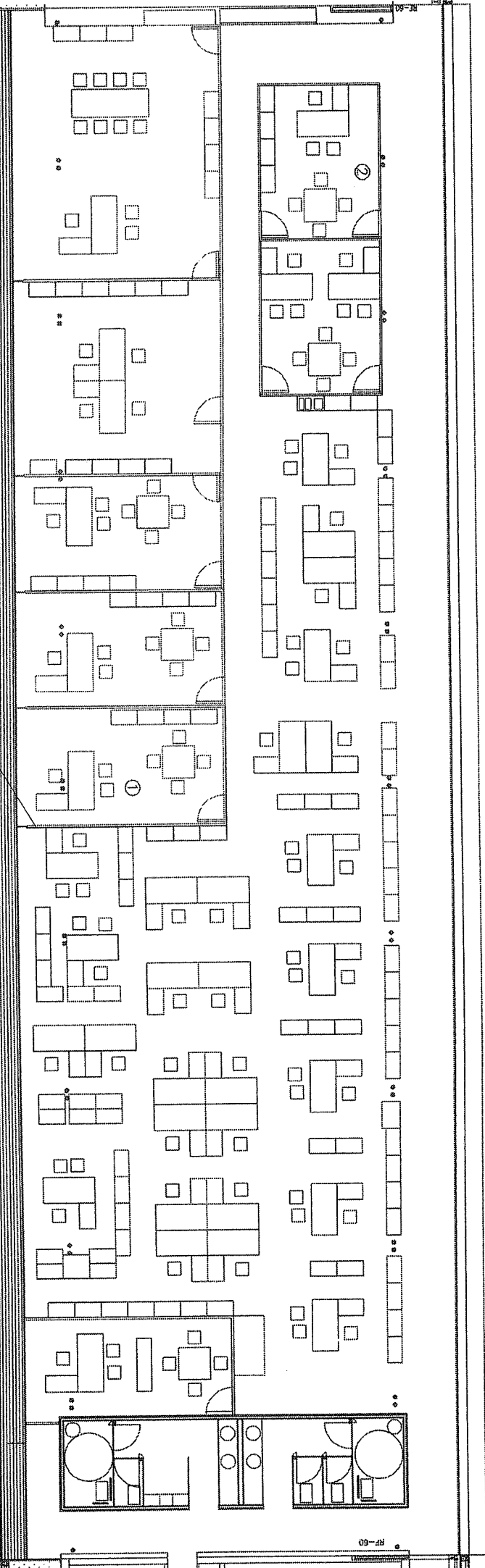
4ª PLANTA. ESTADO ACTUAL



ZONA NORTE

ZONA SUR

4ª PLANTA. ESTADO REFORMADO



ZONA NORTE

ZONA SUR

NUEVO DESPACHO MAMPARA DE MADERA
IGUAL A LOS ACTUALES